

高齢者の孤立を

情報技術で防止

清新町でモデル事業

一般社団法人シニア社会学会は3月22日(木)、ICTによる高齢者孤立防止モデル普及事業報告会を開催した(なぎさ音楽苑共催)。2月から4回連続で開催しているシニアライフを考える講座の最終回で、ICT(情報



会場には多くの聴衆が訪れた

報道(通信技術)を利用した高齢者の孤立防止取り組みについて報告された。関係者のあいさつに続いて行われた講演会では、まず、なぎさ音楽苑地域包括支援センターの平井剛センター長が「地域包括ケアの実現に向けて」というテーマで講演。

住み慣れた地域で健康やかに暮らすための支援をする同センターのこれまでの取り組みや、孤立を生まない地域づくりにつながる活動などを紹介した。そのうえで、「ICTは孤立防止につながるものと期待しています」と、

締めくくった。次に、「高齢者孤立防止にICTの果たす役割」と題して、シニア社会学会理事の森やす子さんが、都内数カ所で行ったモデル事業の社会実験について報告した。

実験では、モニターとなった一人暮らしの高齢者が、自宅でICT機器「ポビット」を使用。これはキーボードもマウスも使わずにタッチパネルの操作でインターネットでのコミュニケーションができる機器で、パソコンに不慣れな人でも簡単に利用できる。

また、地域のボランティアもサポーターとして自宅でもポビットを使用し、モニターに使い方を教えたり、必要な情報を見極めるなどした。

清新町在住のモニターからは「初めは電波の状態が悪いなどシステムとしては不完全な面もあったが、高齢者にとっては有益なものだと思う。最初は機械との付き合いに戸惑ったが、慣れると楽しく生活にハリが出た」との声が聞かれた。

また、サポーターからは「人が直接訪ねてくるのがいやな人にはポビットは向いていると思う。江戸川区から補助が出ればありがたい」「家族や行政、サポーターだけでなく、医療や地括センターなど地域ぐるみで参加するのが望ましい」という意見が出された。

朝8時から夜10時まで受付 365日・休診時間なしの 小児科オープン

できそうだ。乳幼児健診や予防接種は携帯電話やインターネットから随時予約ができるので、都合のいい日時を選んで受診ができる。

広々としてきれいな院内は最新の医療設備が整い、インフルエンザなど感染力の強い患者は待合室を別にする配慮も。

子育て中のお母さんやお父さんの不安や不便を解消し「できる限りニーズに沿った診療を心がけていきたい」という白岡院長は、慶應義塾大学医学部卒業後、慶應義塾大附属病院、さいたま市立病院小児科等の勤務を経て、開院した。「子育てに優しい街、葛西の街と共生できるクリニックを目指したい」と話す。

週末や祝日も診療する「365日診療」受け付けは「朝8時から夜10時まで」で、休診時間なしで対応する。急な発病はもちろん出勤前や帰宅後、休日の診療も可能で、働くお母さんにも心強い。大人の診療も受け付けているので、家族での受診も可能だ。

小児科に特化した電子カルテ問診システムを導入することで、待ち時間が最短になるよう工夫されており、病気の子どもを連れて待つ苦勞が軽減

噛み合わせとは？

歯科医院で、虫歯や歯周病の治療をする場合でも、大がかりな矯正治療も義歯やインプラントといった治療でも、全ての治療にかかわってくるのが噛み合わせの治療です。噛み合わせの治療は、健康な人の噛み合わせも入れ歯の人も、矯正歯科の治療を行った後も、基本的な考え方は全て同じです。

本来の噛み合わせとは、モノを食べるときにモノをよく噛む事により歯がすり減り、ひとりひとりの顎や顎の骨の形にあって形の噛み合わせになっていきます。しかし、モノを食べるときに余り噛まなかつたり、柔らかいものばかりを食べるような

食生活や生活習慣の変化によって、正しい噛み合わせの形にならないことがあります。そのため結果的に様々な不正咬合(悪い噛み合わせ)となってしまうことが少なくありません。

噛み合わせが悪いと、噛み合わせが原因と思われる「頭が痛い」「顎が鳴る」などという症状が大人だけでなく、子供にも見られることがあります。早めの治療が必要です。

大林歯科医院では、治療に來られた患者さんには、様々な方法で様々な角度から噛み合わせのずれや歪みを検査・治療することが出来ます。「おかしいな?」と思ったら、お気軽にご相談ください。

一般歯科・矯正歯科・インプラント・審美歯科・小児歯科・口腔外科

大林歯科医院

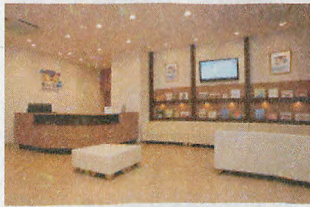
院長 大林徹夫

診療時間 18:30~13:00、14:00~18:00

TEL 03-5658-6487

■休診 木・日・祝日 HP <http://www.obayashi-shika.jp/>

西葛西7-20-8



壁に絵本が並ぶ待合室